



# i-COMPTES

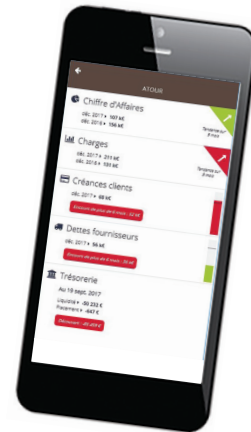
Des outils de pilotage visuels et intuitifs



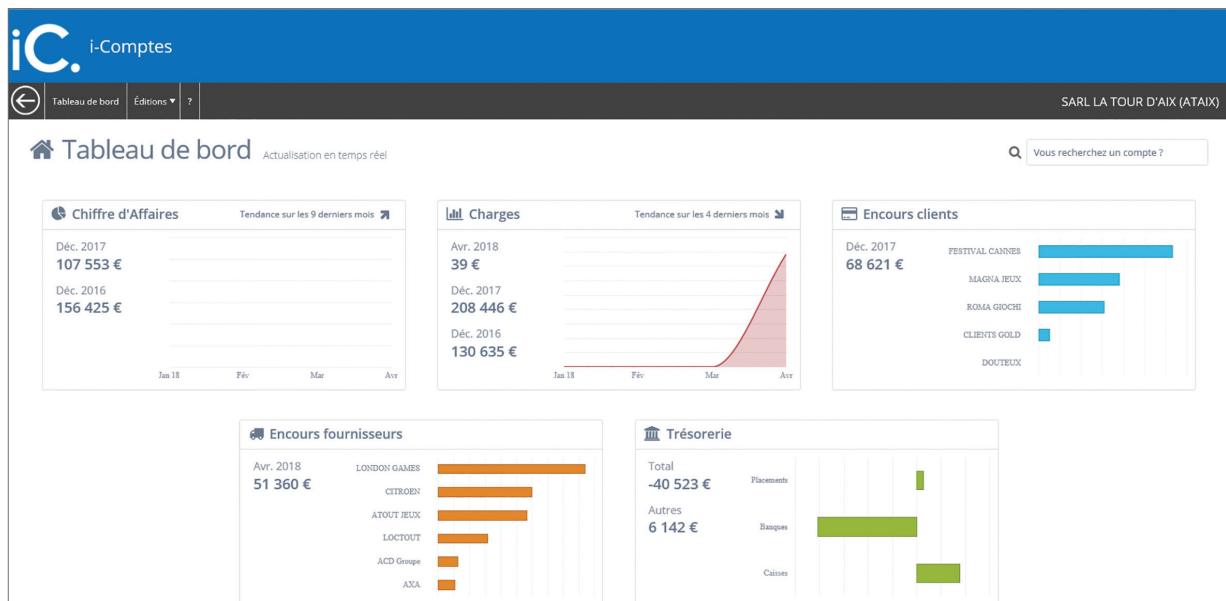
**i-Comptes** : Une console de pilotage simple et efficace pour vos clients.

## Les+

- Consultation rapide des principaux indicateurs de gestion sur les trois derniers exercices.
- Pour chaque indicateur, accès intuitif à un niveau de détail croissant.
- Consultation des pièces associées aux écritures, archivées dans ACD i-GED.
- Choix dynamique de la période d'actualisation des données.



Aperçu en version mobile



Aperçu en version web



VENTE DE MARCHANDISES	
Jun 2017	9 204 €
VENTE DE JEUX DE SOCIETES...	8 748 €
VENTE DE LIVRES 5.5%	178 €
VENTE BOISSONS 5.5%	158 €
VENTE SANDWICH 10%	120 €

## PRODUITS ET CHARGES

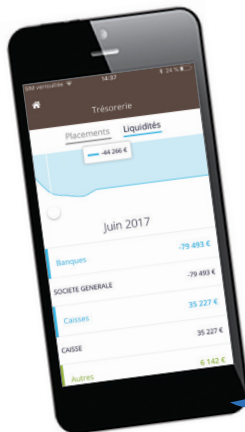
- Représentation graphique de l'évolution.
- Répartition par poste.
- Accès à la liste des mouvements et aux pièces liées.

## CLIENTS ET FOURNISSEURS

- Suivi des encours par période.
- Recherche rapide des tiers.
- Accès au détail des mouvements et aux pièces liées.



Liste des opérations			
LONDON GAMES		18 780,00 €	
Essai de compte			
Date	Libellé	Debit	Credit
09/12/2016	AC LONDON GAMES	0,00	3 900,00
20/12/2016	AC LONDON GAMES	0,00	1 580,00
01/01/2017	LONDON GAMES	0,00	4 250,00
01/02/2017	LONDON GAMES	0,00	1 700,00
12/02/2017	LONDON GAMES	0,00	1 400,00
01/04/2017	LONDON GAMES	0,00	1 700,00
12/04/2017	LONDON GAMES	0,00	1 400,00
12/05/2017	LONDON GAMES	0,00	1 400,00
06/07/2017	LONDON GAMES	0,00	1 500,00



Liste des opérations	
SOCIETE GENERALE	-14 005,46 €
Jun 2017	
Dimanche 4 juin 2017	
Prélèvement	14 750,00 €
Samedi 10 juin 2017	
REF PRET_05022017 DEVISANCE (G...	-1 428,32 €
DABE - ACOMPTE 06/2017	-300,00 €
FFREE	-80,00 €
Jeudi 15 juin 2017	
REBOURSEMENT PRET	-360,97 €
URSSAF - CHARGES 05/2017	-4 567,44 €
RETRAIT - CHARGES 05/2017	-1 138,05 €
PROVISOIRE - CHARGES 05/2017	-780,95 €
SENE ACOMPTE 05/2017	-1 333,00 €
RETRAIT - CHARGES 05/2017	-360,97 €

## TRÉSORERIE

- Représentation graphique de l'évolution.
- Répartition par nature.
- Accès à la liste des mouvements.

## ET AUSSI ...

- Editions PDF des extraits de comptes.
- Editions PDF des balances et grands livres.
- Export CSV des balances.
- Editions PDF des balances âgées.
- Editions PDF des échéanciers clients et fournisseurs.

## VOS CONTACTS

Tél. : 04.42.97.96.00 | Tél. : 02.47.39.11.49

commercial@acd-groupe.fr  
www.acd-groupe.fr